

## Продается несамоходная баржа–площадка БС–16 с оборудованием.

Цена – 7.000.000 рублей (обоснованный торг).

Контактное лицо: Игорь Александрович

Контактный телефон: +7 (911) 124-06-56

Место нахождение (осмотра): г. Санкт-Петербург, Невская губа.

**Краткое описание:** Баржа и оборудование находится в хорошем рабочем состоянии. Баржа проходила освидетельствование российского речного регистра на классификацию, грузовую марку, предотвращение загрязнения окружающей среды в 2018 г. Баржа использовалась при проведении подводно-технических (водолазных) работ по осмотру и ремонту набережных и причальных стенок, при выполнении грузоподъемных и судоподъемных операций, а также при выполнении работ по дноуглублению.

**Технические характеристики:**

### Баржа–площадка БС–16.

Проект – 81210 Класс судна – Р 1, 2.

Дедвейт – 247 т.

Валовая вместимость – 142 р.т.

Габариты (ДхШ) – 38,34х8,07 м.

Надводный борт – 0,2 м.

Осадка в полном грузу (порожнем) – 1,1 (0,26) м.

Высота борта – 1,3 м.

Год постройки – 1988 г.

### (1) Двух барабанная лебедка с тросами (2 шт.).

Тяговое усилие – 5 тонн.

### Становый якорь-массив (4 шт.).

Масса – 2000 кг.

### (5) Дизель-электростанция Cummins Power Generation.

Мощность – 50 кВт

Год постройки – 2008 г.

**ПРОДАНО**

### (6) Гусеничный кран RDK–160 Takraf.

Габариты (ДхШхВ) – 4,7х3,23х4,3 мм.

Масса – 31400 кг.

Высота подъема – 29 м.

Грузоподъемность – 22000 кг.

Длина стрелы – 30 м.

Год постройки – 1990 г.

### Грейферные ковши (2 шт.).

Объем – 1,5 м<sup>3</sup> и 1,0 м<sup>3</sup>

### (3) Слесарная мастерская.

Габариты (ДхШхВ) – 4х2х2 м.

### (4) Грузовой контейнер.

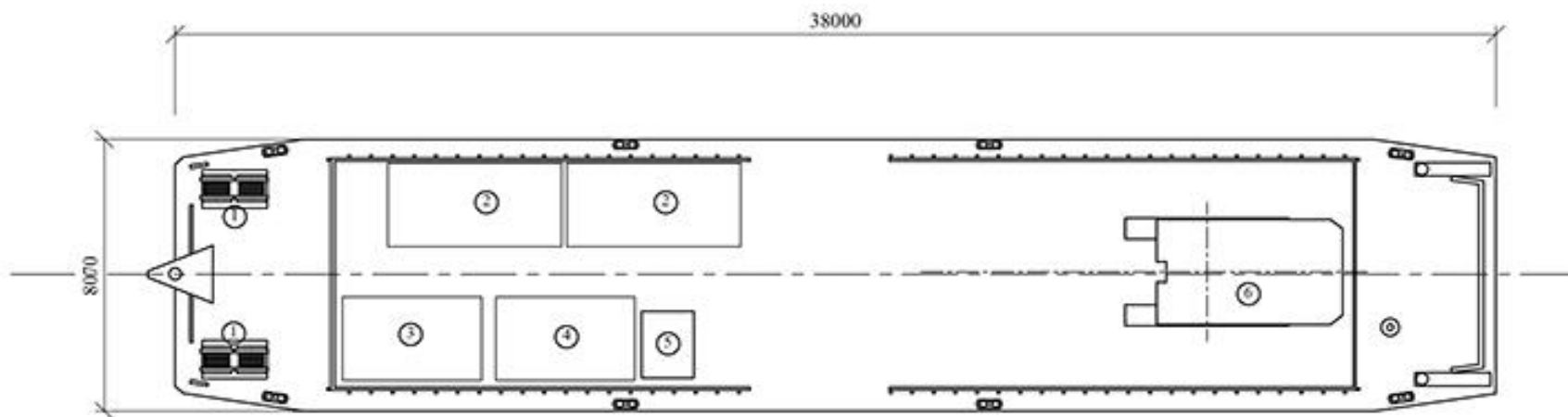
Габариты (ДхШхВ) – 4х2х2 м.

### (2) Бытовка (2 шт.).

Габариты (ДхШхВ) – 5х2х2,5 и 4х2х2,5 м.

# Схема несамоходной баржи-площадки БС-16

План палубы



Боковой вид

